

# エルマノ通信

## 第5号

発効日：平成30年11月1日  
発行元：すばる中央薬局大船店

ではジェネリック医薬品って何でしょう？

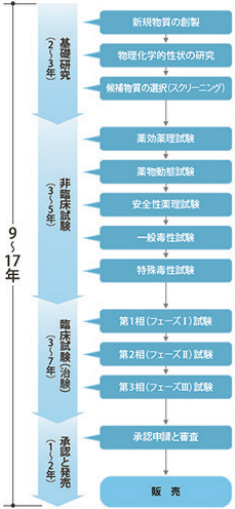
そもそも薬はどうやって作られるのでしょうか？



すみれ中央薬局鎌倉店の鈴木です。「ジェネリック医薬品に変更しても良いですか？」とは、調剤薬局で良く質問される事の1つだと思います。薬剤師はどうしてジェネリック医薬品を勧めてくるのでしょうか。今回はジェネリック医薬品についてお話します。



製薬会社から販売される新しい医薬品は、発売されるまでに様々な工程を経ています。基礎研究から始まり、製造・販売に至るまで、開発には長い期間と多くの費用が必要です。以前と比較すると、研究開発に要する期間は年々長期化する傾向にあり、20年以上かかる場合もあります。さらに莫大な研究開発費（千億〜3千億円）を費やしています。製薬会社が莫大な研究開発費をかけて発売した新薬は、他の会社が真似をして同じ薬を作らないように製造方法や成分に対して特許を取っているため、その特許が切れるまでは他の会社は同じ薬を作ることができません。



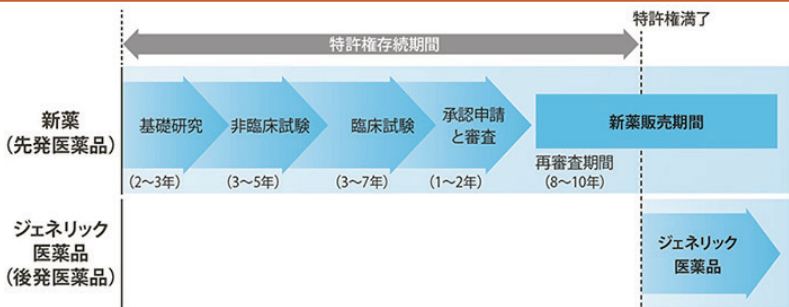
出典：「てきすとぶつく製薬産業2012」



AGって何ですか？

**オーソライズド・ジェネリック、略してAGと呼ばれています。**  
先発医薬品のメーカーから特別に許可を得て製造したジェネリック医薬品で、工場や生産ラインまで同じ薬もあります。薬自体も原薬・製法・添加物までも同じ薬です。価格は一般的なジェネリックと同様に安いですが、全ての薬にAGが存在しているわけではないので、ご希望の方は薬剤師にご相談下さい。

ジェネリック医薬品（後発医薬品）とは、**新薬（先発医薬品）の特許が切れた後に製造販売される、同じ有効成分の医薬品です。**品質が劣るわけではなく、開発費用が抑えられるので低価格です。そのため、ジェネリック医薬品を使用することは、自己負担額の軽減だけではなく、**国が負担している医療費全体の抑制になります。**そのような理由で、薬剤師はジェネリック医薬品をお勧めしています。ジェネリック医薬品に変更することを不安に思われる方もいらっしゃると思いますが、ジェネリック医薬品は安全性・品質について国が厳しく審査した上で、製造販売を承認しているお薬です。先発医薬品と異なる添加剤が使用されている事がありますが、添加剤は何でも使用して良いわけではなく、審査を受けた安全性が確認された添加剤のみが使用されています。先発医薬品と比べて、味や薬の大きさ、使用感が改良されたものも多くあります。

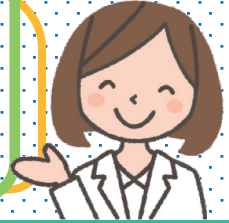


# FAXで

どこの処方せんでも構いません

# 処方せん受付いたします

(株)エルマノでは、お待ち時間を減らすために  
FAXで処方せんの受付をしております。  
詳しくはお近くのエルマノの薬局にお問い合わせください。



## ★お手続きは簡単です★

① 病院などで処方せんを  
もらったら…



② 下記の処方せん受付に  
FAXをお送りください。



FAXは  
ご自宅・病院・コンビニ等から！

③ 処方せん原本をご持参  
下さい。



## FAXでの申込みに当たり、ご注意点が 있습니다。



- ・処方せんの有効期限は、発行日・土・日・祝日を含めて4日間です。
- ・お薬を受け取る際には必ず処方せん原本をお持ちください。
- ・初めてFAXで処方せんを送る時は、必ず送る前にお電話をください。

## あなたの近くのかかりつけ薬局



### <すみれ中央薬局 鎌倉店>

住所：鎌倉市笛田2-1-40  
電話：0467-32-6080  
FAX：0467-32-6082

### <すばる中央薬局 大船店>

☆在宅専門部門併設  
訪問エリア：鎌倉市全域、  
藤沢市一部  
横浜市栄区、戸塚区一部  
住所：鎌倉市大船4-18-6  
電話：0467-48-5855  
FAX：0467-48-5836

### <すばる中央薬局 大町店>

住所：鎌倉市大町4-3-22  
電話：0467-23-6100  
FAX：0467-23-6101

### <すばる中央薬局 腰越店>

住所：鎌倉市腰越4-8-1  
電話：0467-38-1601  
FAX：0467-38-1602

### <すばる中央薬局 笛田店>

住所：鎌倉市笛田2-1-34  
電話：0467-73-8255  
FAX：0467-38-1831

### <すばる中央薬局 藤沢店>

☆在宅専門部門併設  
訪問エリア：藤沢市南部、  
北部一部地域、鎌倉一部地域  
住所：藤沢市宮前425-7  
電話：0466-52-0955  
FAX：0466-52-0966

### <ニコニコ薬局茅ヶ崎本村店>

住所：茅ヶ崎市本村4-22-23  
電話：0467-39-5204  
FAX：0467-39-5304

### <すばる中央薬局 戸塚店>

住所：戸塚区戸塚町565-16  
電話：045-869-5881  
FAX：045-869-5883

### <すばる中央薬局 星川店>

住所：保土ヶ谷区星川2-3-22-101  
電話：045-333-1880  
FAX：045-333-1881

### <すばる中央薬局 港北店>

住所：都筑区北山田3-17-18  
電話：045-620-5341  
FAX：045-620-5342

### <すばる中央薬局 南雪谷店>

住所：大田区南雪谷2-10-7-101  
電話：03-5754-3410  
FAX：03-5754-3411

居宅介護支援事業所

### <すばるケアプランセンター>

住所：鎌倉市笛田2-1-35  
電話：0467-40-5020  
FAX：0467-40-5025